

Date d'édition du rapport : 13/12/2021

RAPPORT D'ESSAIS

Indice Biologique Global Normalisé (I.B.G.N.) (AFNOR NF T90-350)

RESULTATS DE L'ESSAI

Groupe indicateur	Classe de variété	Taxon Indicateur	Nombre de taxons	I.B.G.N
2	3	Gammaridae	7 unités systématiques	4

INFORMATIONS CONCERNANT L'ESSAI

Objet soumis à l'essai : cours d'eau

Support : macroinvertébrés

Localisation (client)

Département : Ain
Commune concernée : SAINT CYR SUR MENTHON

Coordonnées des limites amont et aval du site macroinvertébrés en Lambert 93/RGF93

	Amont	Aval
X (en m)	852 362	852 315
Y (en m)	6 576 510	6 576 527

Prélèvement et analyse

Opérateurs terrain

Préleveur : Damien SEQUEIRA (BE) - Scribe : Raoul FUCINA (Responsable, BE)

Date du prélèvement : 23/09/2021 Début : 15:50 Fin : 16:50

Mode de conservation : alcool + formol

Opérateur(s) laboratoire

Laborantin : David ORSAT (BE)

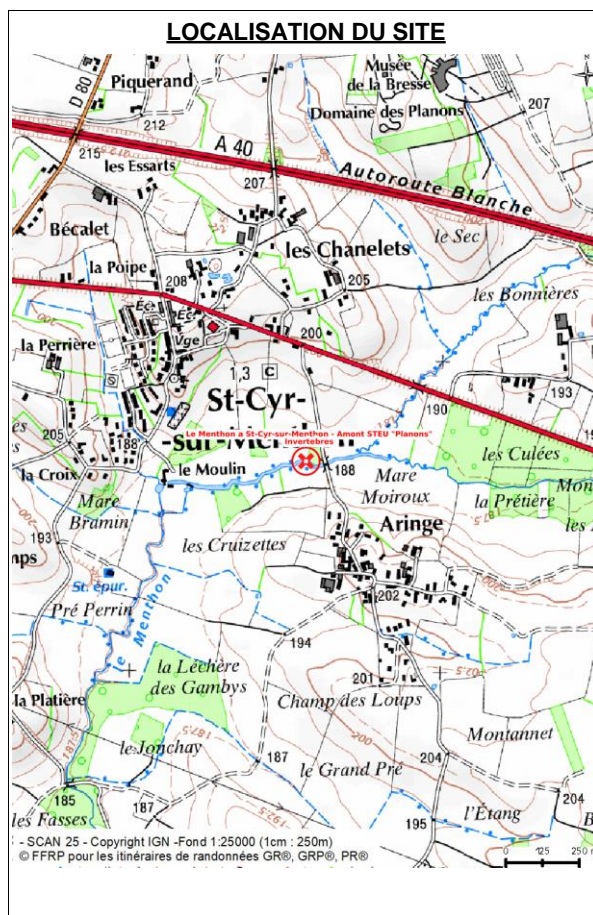
Date de l'analyse : 09/11/2021

- Prétraitement : coloration à eosine, passage sur colonne de tamis (5 mm, 2 mm, 0,5 mm)
- Grossissement pour le tri des petits tamis (x 2,25)

Codes Agences AQUABIO :

BE : Agence Nord-Est, CF : Agence Centre, DE : Agence Développement,
FE : Agence Ouest, NY : Agence Sud-Est, SG : Agence Sud-Ouest

Finalité du site d'étude : Comparatif spatial



Remarques/détails concernant le prélèvement :
Les prélèvements ont été réalisés par Réalités Environnement.
Plan prévisionnel : le plan d'échantillonnage a été réalisé au fur et à mesure de l'opération de prélèvement en raison des berges inaccessibles.
Protocole : Dérogation : sables en N1 non prélevé pour faciliter la comparaison amont/aval
Dérogation : Cours d'eau profond échantillonné en appliquant la norme NF T90-350 à la demande du client.
Recouvrements estimés par sondages (précision de l'estimation acceptable).
Remarques/détails concernant l'analyse : -

IBGN212-06116

Le Menthon à St-Cyr-sur-Menthon - Amont STEU "Planons"

DESCRIPTION DU SITE

CONDITIONS DE PRELEVEMENTS

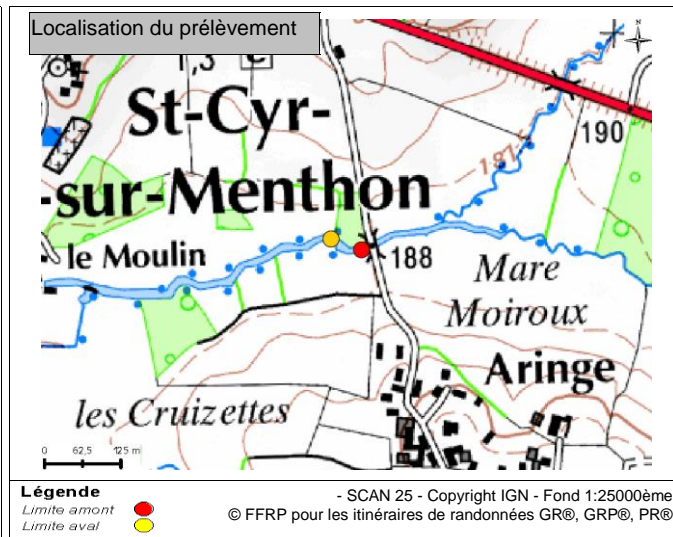
Conditions météorologiques	Hydrologie	Visibilité du fond	Trace de décrue	Tendance du débit
Ensoleillé	Etiage	Moyenne	Non	Stable

DESCRIPTION MORPHOLOGIQUE

Largeur mouillée (m)	3,0	Largeur Plein bord (m)	4,0	Longueur (m)	30
Ensoleillement moyen			Rivière assez dégagée		
Berges					
Pourcentage d'artificialisation		0%	Hauteur maximale (m)		1
Ripisylve dominante (5 premiers mètres)					
Complexité		Simple	Densité moyenne		Éparse
Type	Nu naturel	Nu artificiel	Hautes herbes	Arbustes	Arbres
Classe	0%	0%	51 – 75%	1 – 25%	1 – 25%
Occupation du sol (20 premiers mètres)					
Rive droite		prairie			
Rive gauche		prairie			
Faciès					
Type	% de Type		Vitesse moyenne		Granulométrie dominante
Zone de bordure	1 – 25%		1 - 24 cm/s		Limon (3,9 à 62,5 µm)
Chenal lentique	76 – 100%		1 - 24 cm/s		Limon (3,9 à 62,5 µm)



Vue globale



PRESSIONS ANTHROPIQUES SUR LE SITE

Nuisances	Aucune	Détritus	Non
Boues organiques Flottantes	Non	Ligneux ou herbacés frais	Non
Mousses de détergents	Non	Odeur	Sans
Irisation	Non	Aspect des abords	Propre
Modifications morphologiques			
Trace de curage	Non	Trace de recalibrage	Non
Mise en bief pour navigation	Non	Trace de rectification	Non
Canalisation	Non	Influence d'un seuil	Absence de seuil

DESCRIPTION DU PRELEVEMENT

Photographies du site



Amont vers aval



Aval vers amont

TABEAU D'ECHANTILLONNAGE

Supports		Recouvrement	Vitesses superficielles (cm/s)				
			V ≥ 150	150 > V ≥ 75	75 > V ≥ 25	25 > V ≥ 5	V < 5
Bryophytes	9						
Spermaphytes immergés (herbier)	8						
Eléments organiques grossiers (litières, branchages, racines)	7	15%					1 N°8, N°7, N°6, N°3, N°1
Sédiments minéraux de grandes tailles (pierre, galets, 25 mm < diam < 250 mm)	6						
Granulats grossiers (gravières, 2 mm < diam < 25 mm)	5						
Spermaphytes émergents de la strate basse	4	2%					1 N°2
Sédiments +/- organiques (vases, diam < 0,1 mm)	3						
Sables et limons (diam < 2 mm)	2	83%					1 N°5, N°4
Surfaces naturelles et artificielles (roches, dalles, sols, parois, blocs diam > 250 mm)	1						
Algues ou à défaut, marne et argile	0						

Habitat Dominant

Hiérarchisation classe de vitesse
N° Prélèvement

DESCRIPTION DES PRELEVEMENTS

Prélèvement	Substrat			Vitesse (en cm/s)	Hauteur d'eau (en cm)	Colmatage		Matériel prélèvement
	Principal	Précision	Secondaire			Nature	Intensité	
1	Elt. Organiques	/	Limons	<5	40	Sédiments fins	Moyen	Surber
2	Hélophytes	Helophyta	/	<5	40	Pas de colmatage	Absence	Surber
3	Elt. Organiques	/	Sables	<5	40	Pas de colmatage	Absence	Surber
4	Sables, limons	/	Argiles	<5	40	Sédiments fins	Moyen	Surber
5	Sables, limons	/	Litières	<5	40	Sédiments fins	Moyen	Surber
6	Elt. Organiques	/	/	<5	60	Pas de colmatage	Absence	Surber
7	Elt. Organiques	/	/	<5	50	Pas de colmatage	Absence	Surber
8	Elt. Organiques	/	/	<5	60	Pas de colmatage	Absence	Surber

IBGN212-06116

Le Menthon à St-Cyr-sur-Menthon - Amont STEU "Planons"

LISTE FAUNISTIQUE

			Numéro d'échantillon								Total
			1	2	3	4	5	6	7	8	
Coléoptères	Halplidae	Larve									1
Diptères	Chironomidae	Larve									3
Megaloptera	Sialidae	Larve									1
Amphipoda	Gammaridae										57
Gastropoda	Hydrobiidae										2
	Physidae										1
Hirudinea	Glossiphoniidae										2

Comptage vrai en dessous de 20 individus, estimé au-delà (+/- 5%) ; P= Taxons en présence.

Directeur technique et développement
Matthieu BLANCHARD



Date d'édition du rapport : 13/12/2021

RAPPORT D'ESSAIS

Indice Biologique Global Normalisé (I.B.G.N.) (AFNOR NF T90-350)

RESULTATS DE L'ESSAI

Groupe indicateur	Classe de variété	Taxon Indicateur	Nombre de taxons	I.B.G.N
3	5	Hydropsychidae	15 unités systématiques	7

INFORMATIONS CONCERNANT L'ESSAI

Objet soumis à l'essai : cours d'eau

Support : macroinvertébrés

Localisation (client)

Département : Ain
Commune concernée : SAINT CYR SUR MENTHON

Coordonnées des limites amont et aval du site macroinvertébrés en Lambert 93/RGF93

	Amont	Aval
X (en m)	851 545	851 552
Y (en m)	6 575 520	6 575 554

Prélèvement et analyse

Opérateurs terrain

Préleveur : Damien SEQUEIRA (BE) - Scribe : Raoul FUCINA (Responsable, BE)

Date du prélèvement : 23/09/2021 Début : 14:50 Fin : 15:50

Mode de conservation : alcool + formol

Opérateur(s) laboratoire

Laborantin : David ORSAT (BE)

Date de l'analyse : 09/11/2021

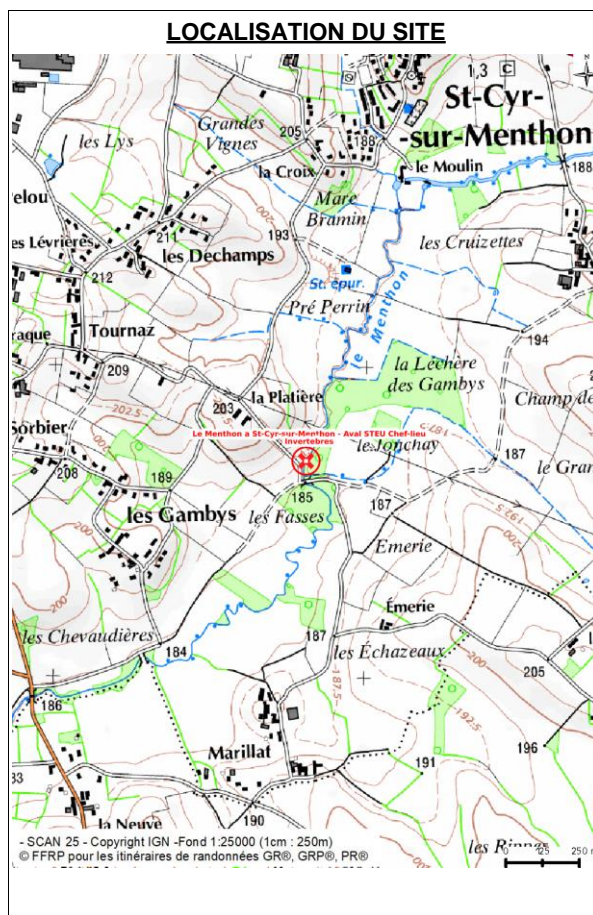
- Prétraitement : coloration à eosine, passage sur colonne de tamis (5 mm, 2 mm, 0,5 mm)
- Grossissement pour le tri des petits tamis (x 2,25)

Codes Agences AQUABIO :

BE : Agence Nord-Est, CF : Agence Centre, DE : Agence Développement,
FE : Agence Ouest, NY : Agence Sud-Est, SG : Agence Sud-Ouest

Finalité du site d'étude : Comparatif spatial

Remarques/détails concernant le prélèvement :
Les prélèvements ont été réalisés par Réalités Environnement.
Remarques/détails concernant l'analyse : -



IBGN212-06118

Le Menthon à St-Cyr-sur-Menthon - Aval STEU Chef-lieu

DESCRIPTION DU SITE

CONDITIONS DE PRELEVEMENTS

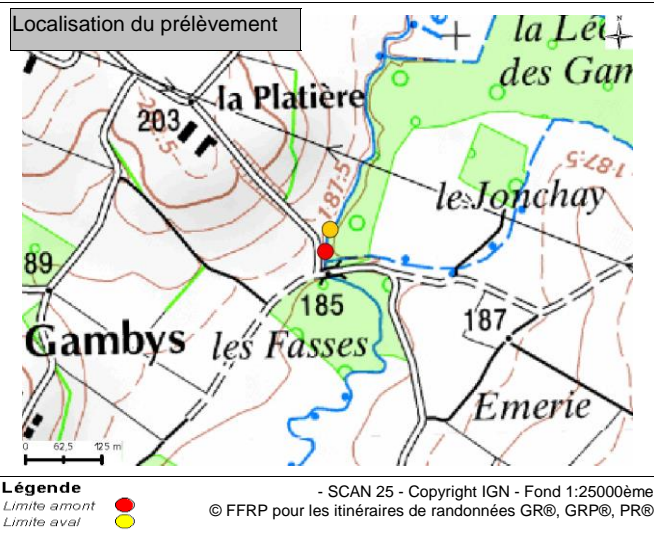
Conditions météorologiques	Hydrologie	Visibilité du fond	Trace de décrue	Tendance du débit
Ensoleillé	Etiage	Moyenne	Non	Stable

DESCRIPTION MORPHOLOGIQUE

Largeur mouillée (m)	4,0	Largeur Plein bord (m)	6	Longueur (m)	40
Ensoleillement moyen			Rivière assez couverte		
Berges					
Pourcentage d'artificialisation		0%	Hauteur maximale (m)		3
Ripisylve dominante (5 premiers mètres)					
Complexité		Simple	Densité moyenne		Modérée
Type	Nu naturel	Nu artificiel	Hautes herbes	Arbustes	Arbres
Classe	0%	0%	1 – 25%	26 – 50%	51 – 75%
Occupation du sol (20 premiers mètres)					
Rive droite		culture			
Rive gauche		culture			
Faciès					
Type	% de Type		Vitesse moyenne		Granulométrie dominante
Zone de bordure	1 – 25%		1 - 24 cm/s		Sables Grossiers (0,5-2 mm)
Chenal lentique	76 – 100%		1 - 24 cm/s		Sables Grossiers (0,5-2 mm)



Vue globale



PRESSIONS ANTHROPIQUES SUR LE SITE

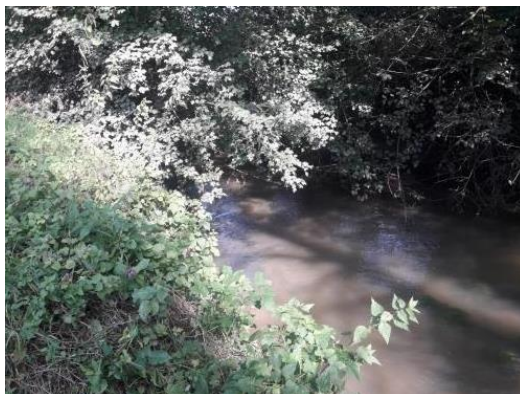
Nuisances	Aucune	Détritus	Non
Boues organiques Flottantes	Non	Ligneux ou herbacés frais	Non
Mousses de détergents	Non	Odeur	Sans
Irisation	Non	Aspect des abords	Propre
Modifications morphologiques			
Trace de curage	Non	Trace de recalibrage	Non
Mise en bief pour navigation	Non	Trace de rectification	Non
Canalisation	Non	Influence d'un seuil	Absence de seuil

DESCRIPTION DU PRELEVEMENT

Photographies du site



Amont vers aval



Aval vers amont

TABLEAU D'ECHANTILLONNAGE

Supports		Recouvrement	Vitesses superficielles (cm/s)				
			V ≥ 150	150 > V ≥ 75	75 > V ≥ 25	25 > V ≥ 5	V < 5
Bryophytes	9						
Spermaphytes immergés (herbier)	8						
Eléments organiques grossiers (litières, branchages, racines)	7	5%					1 N°5
Sédiments minéraux de grandes tailles (pierre, galets, 25 mm < diam < 250 mm)	6						
Granulats grossiers (gravier, 2 mm < diam < 25 mm)	5						
Spermaphytes émergents de la strate basse	4	1%					1 N°2
Sédiments +/- organiques (vases, diam < 0,1 mm)	3						
Sables et limons (diam < 2 mm)	2	85%					1 N°8, N°7, N°6, N°4, N°1
Surfaces naturelles et artificielles (roches, dalles, sols, parois, blocs diam > 250 mm)	1	9%					1 N°3
Algues ou à défaut, marne et argile	0						

Habitat Dominant

Hiérarchisation classe de vitesse
N° Prélèvement

DESCRIPTION DES PRELEVEMENTS

Prélèvement	Substrat			Vitesse (en cm/s)	Hauteur d'eau (en cm)	Colmatage		Matériel prélèvement
	Principal	Précision	Secondaire			Nature	Intensité	
1	Sables, limons	/	/	<5	25	Pas de colmatage	Absence	Surber
2	Hélophytes	Helophyta	Sables	<5	15	Sables	Léger	Surber
3	Surfaces naturelles	/	Sables	<5	10	Pas de colmatage	Absence	Surber
4	Sables, limons	/	Litières	<5	20	Sables	Léger	Surber
5	Elts. Organiques	/	Sables	<5	15	Pas de colmatage	Absence	Surber
6	Sables, limons	/	Pierres	<5	20	Sables	Léger	Surber
7	Sables, limons	/	Litières	<5	20	Sables	Léger	Surber
8	Sables, limons	/	Litières	<5	20	Sables	Léger	Surber

LISTE FAUNISTIQUE

			Numéro d'échantillon								Total
			1	2	3	4	5	6	7	8	
Trichoptères	Hydropsychidae	Larve									28
Ephéméroptères	Baetidae	Larve									25
Coléoptères	Elmidae	Larve et adulte									8
Diptères	Athericidae	Larve									1
	Chironomidae	Larve									12
	Simuliidae	Larve									2
	Tabanidae	Larve									1
Hétéroptères	Aphelocheiridae										2
Amphipoda	Gammaridae										453
Gastropoda	Hydrobiidae										7
Bivalvia	Sphaeriidae										17
Tricladida	Dugesidae										1
Hirudinea	Erpobdellidae										1
	Piscicolidae										1
Oligochaeta											20

Comptage vrai en dessous de 20 individus, estimé au-delà (+/- 5%) ; P= Taxons en présence.

Directeur technique et développement
Matthieu BLANCHARD

